

はまかぜ

2025年もよろしくね

Contents

- ・社長年始ご挨拶
- ・ガスのプロが教えるガス代節約術
- ・正しく使って快適生活
- ・プレゼントクイズ
- ・お店紹介
- ・料理のリメイク 簡単アレンジ



大浜トク割料金 ご存知ですか？

暖房割引 (11月～4月 冬期検針分のみ)			通年割引	
暖らんとく割	床とく割	冬とく割	お湯とく割	カラッととく割
床暖+ファンヒーター ガスストーブ ●▲ 17%	温水床暖 ●▲ 15%	ファンヒーター ガスストーブ ●▲ 10%	エコジョーズ● 3%	乾太くん/浴室暖房 ● 3%
エコジョーズ● 3%	エコジョーズ● 3%	エコジョーズ● 3%	乾太くん/浴室暖房● 5%	最大3%OFF
乾太くん/浴室暖房● 5%	乾太くん/浴室暖房● 5%	乾太くん/浴室暖房● 5%	最大8%OFF	
最大25%OFF	最大23%OFF	最大18%OFF	● 一般戸建対象 ▲ 共同住宅対象	

※乾太くん・浴室暖房は他の対象機器と組合せると3%から5%に割引率がアップします。
※適用基準がございます。詳しくは当社までお問合せ下さい。



ホームページを
ご覧ください
当社で施工したリフォーム事例



施工事例続々アップ中
ホットハートリフォーム



Instagram



Follow Me!
インスタアカウント |ohama_1943|



お得情報やクーポン・イベント情報を
いち早く配信

大浜燃料

QHAMA 大浜燃料株式会社

碧南本社 〒447-0644 碧南市港本町4番地21
TEL (0566) 41-2666 FAX (0566) 42-8180

西尾充塲所 西尾ショールーム 〒445-0677 西尾市山下町東八幡山67番地
TEL (0563) 57-7235 FAX (0563) 57-1565

営業種目 ●燃料・関連商品の販売 (LPガス、一般高圧ガス、石油類、
鋳造資材及び関連機器・各種工業炉、燃焼機器)
●管工事、住設工事の設計、施工、メンテナンス
●太陽光発電、燃料電池、セキュリティシステム、オール電化設備、リフォーム工事

新年のご挨拶

新年明けましておめでとうございます。
旧年中は、格別のご愛顧賜り厚くお礼申し上げます。
昨年は1月1日に発生した能登半島地震で400人以上の方が亡くなり、住宅の被害についても9万棟以上にのぼりました。

また同年9月21日の能登半島豪雨によりさらに追い打ちをかけるように被害が発生しました。

亡くなられた方々に対して心よりお悔やみ申し上げますとともに、被災されました方々に謹んでお見舞い申し上げます。

今回の地震による死因は建物の下敷きによる「圧死」、「窒息」、「呼吸不全」が6割を占めましたが、次いで2割近くの方が寒さによって体力を奪われ「低体温症」、「凍死」で亡くなったとみられる実態が浮き彫りになりました。

インフラに関しては停電、断水が長引き、被災者の生活は大変厳しい状況が続きました。後日住民の方々のお声として、LPガスがあったおかげで「暖」が取れ助かったというお声が最も多かったと聞いております。

このお声を深く胸に刻み、弊社はインフラを担う企業として、一層地域の皆様に信頼され必要とされる存在となるよう、社員一同誠心誠意努力して参りますので、今後とも何卒ご愛顧賜りますよう宜しくお願い申し上げます。

大浜燃料株式会社

代表取締役 永坂 誠司

郵便はがき

料金受取人払郵便

碧南局承認

706

差出有効期限
2026年3月
5日まで

切手不要

447-8790

碧南市港本町4番地21
大浜燃料株式会社
はまかぜ編集部 行

点線で切り取ってください。



切手なしでご応募できます。

ご意見・ご応募ありがとうございました。

当社キャラクター
クローバーちゃん

お客様の個人情報は商品のお届けとLPガス供給及び当社の取り扱い商品に関する情報提供の目的でのみ使用し、他の目的には使用いたしません。

FAXでも申込できます。
裏面をご記入の上、送信してください。

正しく使って 快適生活



ガス機器をご使用の際はご確認ください。

- LPガスには、必ずLPガス用機器をご使用ください。都市ガス用機器は使用できません。
- LPガス用機器は全国共通です。
- ガス機器は、取扱説明書をよく読んでから、正しくご使用ください。
- ガス機器の保証書は大切に保管してください。
- 古いガス機器はリコール(修理・回収)対象機器になっている場合があります。製造メーカーやLPガス販売店に確認してください。



不完全燃焼
(酸素不足)

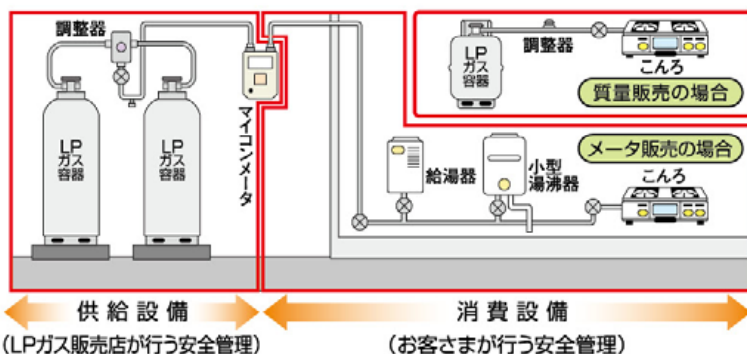


完全燃焼

ガスをお使いのときは、炎は必ず「青い炎」でお使いください。赤っぽい炎は、不完全燃焼をしている炎です。

日頃お使いになるガス機器の安全管理は、ご自身の手で責任を持って行ってください。

- ◆いつもLPガスを安心・快適にお使いいただくために、LPガスおよびガス機器などについて正しいご理解を頂くことが大切です。
- ◆ガス機器の性能、正しい使用方法、お手入れの方法、保管方法などは取扱説明書や警告表示などをご確認の上、正しくご使用ください。



供給設備とは

容器からマイコンメータまでは、**供給設備**と呼ばれ、この部分はLPガス販売店が責任をもって安全管理します。

消費設備とは

マイコンメータの出口からガス機器まで(メータのない場合は容器からガス機器まで)は**消費設備**と呼ばれ、法律上の管理責任はお客様にあります。

安心・安全のための点検・調査にご協力ください。

皆さまの安心・安全のため、保安機関としての認定を受けたLPガス販売店または販売店から依頼を受けた保安機関が、法律(液化石油ガス法)にもとづき、次のような点検・調査を行います。ご協力をお願いいたします。

- ① 容器交換のつど LPガス容器・調整器・容器バルブ・ガス供給管などの外観点検。
- ② 1年に1回以上 地下室等の配管からのガスもれ調査など。
- ③ 4年に1回以上 調整器の機能点検、配管のガスもれ調査、ガス機器や給排気設備等の調査など、ガス設備全般についての点検・調査。

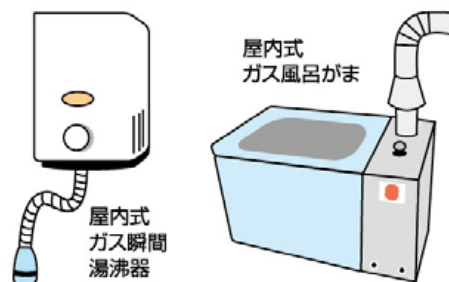
※点検・調査の結果、改善を指摘された設備については、改善や機器の交換などにご協力ください。

ご存知ですか!?「長期使用製品安全点検制度」

2009年より特定保守製品については、製品ごとに指定された時期になったら点検(有償)を受けることが法律で定められています。下記の製品の購入時に所有者登録された方は、点検の通知が届きますので法定点検を受けてください。

●特定保守製品

- 屋内式ガス瞬間湯沸器(ガス給湯暖房機含む)(LPガス用/都市ガス用)
- 屋内式ガス風呂がま(LPガス用/都市ガス用)
- 石油給湯機
- 石油風呂がま
- FF式石油温風暖房機
- ビルトイン式電気食器洗機
- 浴室用電気乾燥機



特定保守製品を購入した場合の手続き

①説明

購入店から点検制度の説明を受けましょう。

②所有者登録

所有者票に必要事項をご記入の上、購入店に渡すか、メーカーに郵送し、登録しましょう。

③点検

点検時期が来ると、メーカーから通知が届きます。メーカーに点検を依頼しましょう。

※点検費用は有料となります。

2009年4月1日より前にご購入された製品も点検可能です。詳しくはメーカーなどにお尋ねください。

ガスもれ時の手順



- ① すべての元栓・器具栓を閉めます。
- ② 室内の火を全部消します。
- ③ 窓や戸を大きく開けてガスを追い出します。
※エルピーガスは空気より重いため、低いところにたまったガスにもご注意ください。また、容器バルブも閉めてください。
- ④ エルピーガス販売店へ連絡します。
※連絡の際は、お名前・ご住所・状況などをお知らせください。
※万が一、エルピーガスによる災害が発生した場合にも連絡してください。

ガスくさい場所での電話機の使用は避けてください。エルピーガス販売店の点検を受けるまでガスを使わないでください。

ガスもれ時に絶対にしてはいけないこと

- マッチをすったり、タバコを吸ったりしないでください。
- コンセントの差し込みやスイッチなど、発火の原因になることは避けてください。
- 換気扇は回さないこと。回っている換気扇はそのままにし、手を触れないでください。



換気はしっかり忘れずに!



室内でガス器具を使用する時は、換気扇を回したり、時々窓を開けて、十分に換気を行ってください。また、長時間の使用は避けてください。



酸素不足・不完全燃焼に注意!

屋内に設置されている開放式湯沸器には、たくさんの空気が必要です。十分な換気が行われないと、酸素不足や室内に排気ガスが充満して不完全燃焼を起こし、有害な一酸化炭素(CO)が発生するため大変危険です。

※過去に換気不足等により一酸化炭素(CO)中毒を起こし、死に至った事故事例があります。



換気口および排気設備に関する基準



換気口や給気口をものでふさがないようにください。また、排気筒が壊れていたり鳥の巣などでふさがれていると、適切な排気ができなくなりますので注意してください。



★ご心配がある時は、必ず販売店に点検をご依頼ください。

★小型湯沸器は長時間使用しないでください。

また、小型湯沸器から、直接お風呂やシャワーに給湯することは、絶対にお止めください。

災害時の対策

自分の身を守りましょう。

1. 火災の時は…

容器バルブを閉め、消防署員などに容器の位置を知らせ、後の処理を頼んでください。

2. 地震の時は…

揺れがおさまってから、ガス栓・器具栓を閉め(火をすべて消し)、揺れが大きかった時は、屋外の容器バルブも閉めてください。

3. 洪水の時は…

容器バルブを閉め、容器が倒れたり、流されたりしないようロープで固定してください。

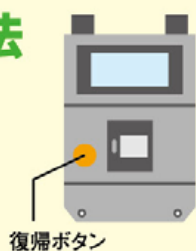
マイコンメータの復帰方法

復帰ボタンを押してすぐ離す。
そして、約1分間待つ。

※ボタンにキャップのあるタイプもあります。



詳しくはこちらから↓



復帰ボタン

※ガス栓・器具栓を全て閉めて復帰ボタンを押してください。赤いランプと液晶が点滅します。ガスもれがないか安全確認を行いますので約1分間お待ちください。異常がなければ、赤いランプの点滅と液晶の文字が消えます。これで復帰が完了となりますので、開栓してお使いください。(復帰しない場合は、復帰を繰り返さずLPガス販売店にご連絡し、点検を受けてください。)

こんな時は販売店へご連絡ください。

異常時・災害時には、住所・氏名・その場の状況を直ちに連絡してください。

- ガス設備の工事や新しくガス機器を取り付けるとき、または取りはずすとき。
- 新築・改築・転居などで、新しくLPガスを使うとき、またはやめるとき。
- ガス以外の工事(リフォーム、住宅塗装工事、水道工事など)を行うとき。
- ストーブなどの季節的機器で、取り付け・取りはずしが困難なとき。

※配管、ふろがま、湯沸器、煙突などにかかる工事を行うときは、法律上の資格が必要です。

※ふろがまや湯沸器の中には給気口や排気設備が必要な機種があります。

災害に強いLPガス

近年、大規模地震による被害が続いております。被災地では、ライフラインの早期復旧が話題となり、避難場所などですぐに対応できることや、復旧の早さでLPガスが人々の暮らしに安心をもたらした実績から「災害に強いLPガス」として高い評価を得ております。

ガスのプロが教える ガス代節約術 冬編

給湯温度を2℃低く

給湯温度を42℃から40℃にすると、年間約1,480円の節約に。熱すぎるお湯は肌の乾燥の原因にも。給湯温度を下げて、節約と乾燥予防の両方を叶えましょう！



食洗機を使う

食器は手洗いするよりも、食洗機でまとめて洗ったほうが光熱費を節約できます。ガス給湯器のお湯を使って手洗いする場合と比べて、食洗機を使用する場合の光熱費は年間約6,470円少なくなるという試算結果が出ています。



ご来場ありがとうございました /
10/12^土 わくわく祭り
13日

はまかせ **通信欄** に

※webからの場合はご意見欄に

わくわく祭りへの
感想/ご意見をお寄せください



わくわく祭りについてご記入いただいた方の中から
抽選で5名様に **QUOカード1,000円分**
プレゼント

Voice ~皆様の声~

たくさんのおたよりありがとうございます。
皆様、はまかせを生活の中に取り入れて楽しんでいただいているようで感謝です。



西尾市I様

秋号に掲載されていた、ガスのマイコンメーター復旧の記事が参考になりました。



今回新たにマイコンメーターの復帰操作方法をわかりやすく動画にしてみました！

もしもの時にすぐイメージが湧くように一度ご覧になってみてください(^^)

※簡単にご覧いただけるよう、動画時間を短くしております。そのため、各ステップ毎に一時停止してご視聴していただくことをお願いいたします。



料理のリメイク

簡単アレンジ

ふわふわもちり マシュマロココアクッキー

簡単なス〇バ風マシュマロクッキー？

材料(6個分)

無塩バター	70g	薄力粉	100g
グラニュー糖	30g	ココアパウダー	10g
塩	少々	マシュマロ	6個



マシュマロを並べてラップをかけ、冷凍庫で1時間程冷やす。ボウルに無塩バター、グラニュー糖、塩を入れて、ゴムベラで混ぜ合わせる。薄力粉とココアパウダーをふるい入れて、ゴムベラでよく混ぜる。

全体がなじんだら6等分にして、手で薄く伸ばし、冷凍庫から取り出したマシュマロを包みます。冷凍庫で30分程冷やしている間にオーブンを180℃で予熱する。

クッキングシートを敷いた天板にのせ、180℃のオーブンで7分程焼いて完成。

ポイント

オーブンの機種や使用年数等により、火力に誤差が生じる事があります。焼き時間は目安にし、必ず調整を行ってください。焼き立てはやわらかく形が崩れやすいので、天板の上で粗熱を取ってください。

碧南市に12月OPEN

地鶏食堂

溶岩プレートで焼くこだわりの鶏焼肉

脂ののった鶏肉は、こだわりの自家製ダレか、素材のおいしさを引き立てる粗びき塩コショウで。自家製ダレは門外不出の甘辛味。ごはんが進むこと間違いなし。



定食のごはんや漬物はセルフサービスでおかわり自由なもの嬉しいポイント◎



おすすめ

種鶏定食 1,500円(税込)



めったに食べられない、大トロのように濃厚な脂の旨味が特徴。歯ごたえもありおいしい◎



焼き方のおすすめ

親鶏定食

1,400円(税込)



しっかりとした歯ごたえで、噛めば噛むほど口いっぱい旨味が広がります。

若鶏定食

1,200円(税込)



柔らかくジューシーで食べやすい☆

- ①鶏肉を脂が出るまで焼く
- ②脂をまとわせながら野菜を焼く



ビーフカレー

900円(税込)

お肉がほぐれるほど柔らかく煮込まれた濃厚なビーフカレーは、スパイスが効いて中辛。どんどん食べ進めたい味です。

※現状ご予約は承っておりません

TEL 0566-57-2549

住所 碧南市城山町4-36 ※店舗前駐車場有

Instagram▼

定休日 毎週月曜

営業時間 昼 11:00~15:00(L.O 14:30)
夜 17:00~21:00(L.O 20:30)



アップルチーズナン



はまかせ取材班が実際に食べて感動した新感覚のチーズナン☆クリームチーズとリンゴでさっぱりおいしい♪カレーとの相性◎

抹茶まっちゃんチーズナン



チーズと生地両方に抹茶を使用。何もつけずに食べても◎

POKHARA ポカラ



西尾市 永吉に New OPEN

碧南市で人気のカレーとナンのお店がOPEN! 大人気のチーズナンは色々な味を楽しめて、そのままはもちろんカレーとの組み合わせを変えてお楽しみいただけます♪



もちもち ふわふわのナンで こだわりカレーを楽しんで♪

ナンセット

お好みのナンとカレーが選べる♪



●スープ●サラダ●ミニデザート付き

レディースセット

野菜もボリュームもたっぷりでお得◎



西尾市永吉4-3 永吉B 火曜定休

LUNCH 11:00-15:00(L.O14:30)

DINNER 17:00-22:00(L.O21:30)

敷地内共同駐車場(最大8台)使用OK

ご予約やテイクアウトはお電話で

Instagram▼

0563-33-4664



COUPON

税込1,200円以上で

100円引き

※西尾店のみ

有効期限：2025年3月末日まで

プレゼントクイズ

かくえい 隠し絵クイズ

今回のクイズは隠し絵ですよ。よ〜く探してね!

楽しそうな冬の外遊びに
森の動物たちも入り込んでいるようですよ



ヒント

動物たちがらび
隠れているよ。頑張って探して木の
分らない人はHPを見ると
もっとヒントがあるよ!

大浜燃料



隠し絵クイズ
の回答が応募フォームから
できるようになりました!



当選者は賞品発送をもって
発表とかえさせて
いただきます



QRコードを
読み取り、フォーム
にアクセス。

【応募手順】



1 回答の
アルファベット
にチェックを
入れる。



2 必須事項を
入力。



3 「同意する」に
チェックをいれ、
「確認画面へ」



4 「送信する」
をタップ



ハガキの回答欄に隠れている箇所のアルファベットに丸をうってね。

▲ F A X 送信方向 ▲

はまかせ 2025 新年号 91 号

名前	ふりがな	TEL	() -
年代	10代 ・ 20代 ・ 30代 ・ 40代 ・ 50代 ・ 60代以上		
住所	〒 愛知県 市 町		

隠し絵クイズの答え A B C D E F G H I

しめきり:2月28日(金)必着

当選発表:当選された方には発送をもって発表に代えさせていただきます。お楽しみに!

*はまかせの中で一番楽しみにしているコーナーは何ですか?

プレゼントクイズ 簡単アレンジ お店紹介

その他()

【通信欄】

ご意見・ご応募ありがとうございました。
はまかせに採用された方はクオカードをプレゼントします。

上記の意見をはまかせに掲載してよろしいですか?

可 匿名なら可 不可

点線で切り取ってください。

隠し絵クイズプレゼント



大浜燃料から
心を込めたプレゼント!
隠し絵クイズにご応募いただいた方の中から

プレゼント

抽選で5名様に...

QUOカード1,000円分

たくさんのご応募お待ちしております!!

前回の答えは A・B・D・F・I の5箇所でした!



前号のプレゼントクイズ当選者は、刈谷市I様、西尾市Y様、西尾市H様、半田市S様、安城市N様、以上の5名様となります。当選者の発表は賞品発送をもって代えさせていただきます。おめでとうございます!